

INFORMAZIONI GENERALI

Sede del corso

Aula Conferenze - Piano seminterrato
Polo Scientifico e Tecnologico IRCCS MultiMedica
Via Gaudenzio Fantoli, 16/15 - Milano

Modalità di iscrizione

L'iscrizione è gratuita e comprende:

- Iscrizione al corso
- Badge di accesso alla sala
- Light lunch
- Attestato di partecipazione

Le pre-iscrizioni dovranno essere effettuate on-line al sito www.idea-z.it entro e non oltre l'**11 giugno 2018**.

Educazione Continua in Medicina

Evento accreditato Agenas: 335-227977

Sono stati attribuiti nr. **6 crediti formativi E.C.M.**

Professioni accreditate: Medico Chirurgo *specializzato* in Anatomia Patologica

Segreteria Organizzativa e Provider E.C.M.



IdeA-Z Project in progress S.r.l.

Provider E.C.M. standard n. 335

Corso Giacomo Matteotti, 48 - Abbiategrosso (MI)

www.idea-z.it / Info@idea-z.it / Tel. 02 9462227 - Fax 02 87152261

CON IL CONTRIBUTO NON CONDIZIONANTE DI



Scuola Nazionale di Anatomia Patologica

CORSO TEORICO-PRATICO DI PATOLOGIA ENDOCRINA

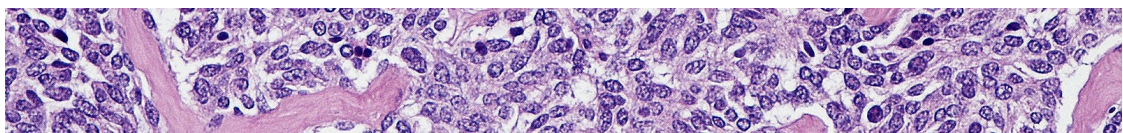
19 giugno 2018

MILANO

Polo Scientifico e
Tecnologico IRCCS MultiMedica



UNIVERSITÀ
DEGLI STUDI
DI MILANO



PROGRAMMA PRELIMINARE

- 10.30-10.45 Presentazione del corso
Giuseppe Pelosi
- 10.45-11.45 Tumori della tiroide
Mauro Papotti
- 11.45-12.45 Tumori della tiroide (Parte pratica)
Mauro Papotti
- 12.45-13.15 Light Lunch
- 13.15-14.15 NET gastro-entero-pancreatici
Stefano La Rosa
- 14.15-15.15 NET gastro-entero-pancreatici (Parte pratica)
Stefano La Rosa
- 15.15-16.15 NET polmonari
Giuseppe Pelosi
- 16.15-17.15 NET polmonari (Parte pratica)
Giuseppe Pelosi
- 17.15-18.00 Commento dei partecipanti e Conclusioni

RAZIONALE

La necessità d'individualizzare la terapia attraverso la personalizzazione della diagnosi e lo sviluppo di tecniche molecolari e immunoistochimiche di significato predittivo sta diventando una esigenza clinica emergente.

Proprio per venire incontro a tali necessità, è stato elaborato un corso formativo e informativo rivolto ai Medici Specializzandi e agli Specialisti in Anatomia Patologica, che fornisca le basi d'interpretazione, chiarisca gli algoritmi diagnostici e illustri le alterazioni molecolari in funzione delle nuove terapie, anche immunoterapiche, per rispondere al meglio alle mutate esigenze della medicina di precisione. L'immunoterapia sta entrando a pieno titolo anche nell'ambito dei tumori endocrini della tiroide e dei tumori neuroendocrini del polmone e del tratto gastroenteropancreatico, per cui si pone al patologo in formazione ma anche al patologo già formato la necessità d'identificare correttamente marcatori predittivi di risposta.

Durante il corso, anche questo aspetto sarà oggetto di trattazione approfondita, con pertinenti analogie all'esperienza accumulata nell'immunoterapia del carcinoma polmonare. I tumori endocrini della tiroide e i tumori neuroendocrini del polmone e del tratto gastroenteropancreatico verranno trattati da esperti di rilievo internazionale attraverso una combinazione di letture frontali e di videomicroscopia su preparati virtuali proprio per fondere le conoscenze teoriche con l'applicazione alla pratica degli algoritmi diagnostici, dando spazio all'interazione con i discenti e stimolandone una fattiva discussione sugli argomenti trattati.

DIRETTORE DEL CORSO

Giuseppe Pelosi

Scuola Nazionale di Anatomia Patologica,
Università degli Studi di Milano

Divisione di Anatomia Patologica
IRCCS Multimedica Milano

FACULTY

Stefano La Rosa

Università di Losanna

Mauro Papotti

Università di Torino

Giuseppe Pelosi

Università Milano

